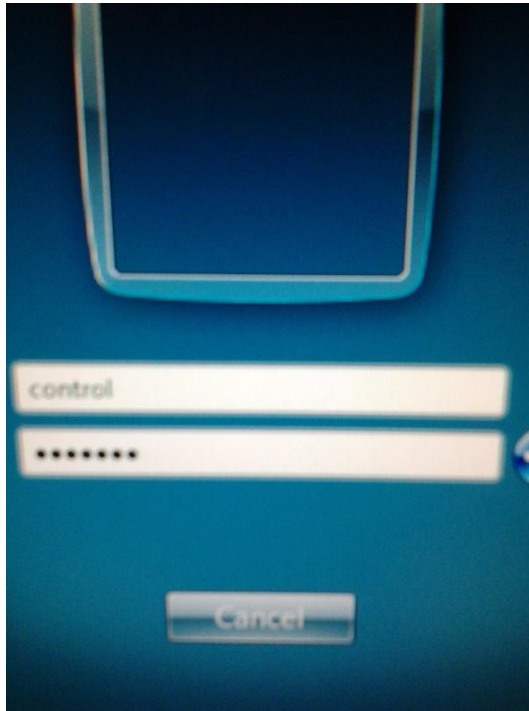


เริ่มต้นการใช้งานระบบ

- เปิดเครื่องคอมพิวเตอร์ที่ทำหน้าที่ เครื่องแม่ข่าย (MultiPoint Server)
ทั้ง 3 เครื่อง



- Login เข้าใช้งาน ด้วยบัญชีผู้ใช้ control

รหัสผ่าน คอนโทรล *ไม่ต้องกดปุ่มเปลี่ยนภาษาไทย/อังกฤษ*

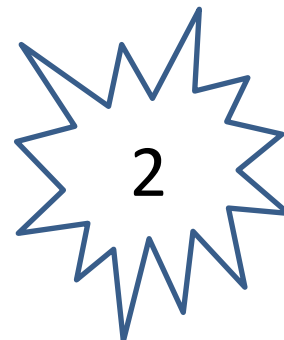
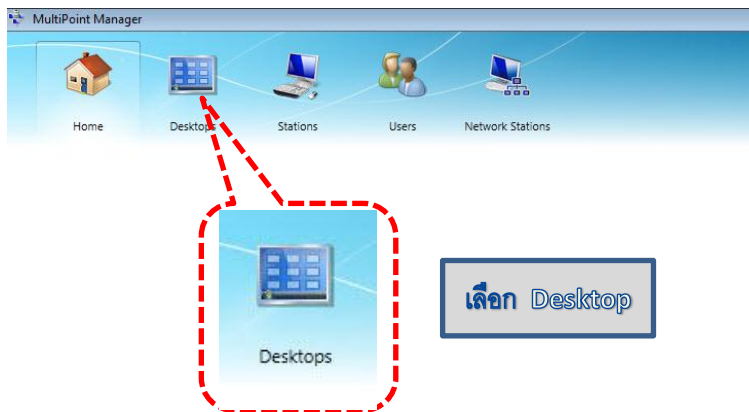
หลังจากนั้น รอจนกระทั่ง หน้าจอของ เครื่องคอมพิวเตอร์ประจำที่นั่งในห้อง

ประชุม (Client Terminal) พร้อมใช้งาน ตามจำนวนผู้เข้าประชุม

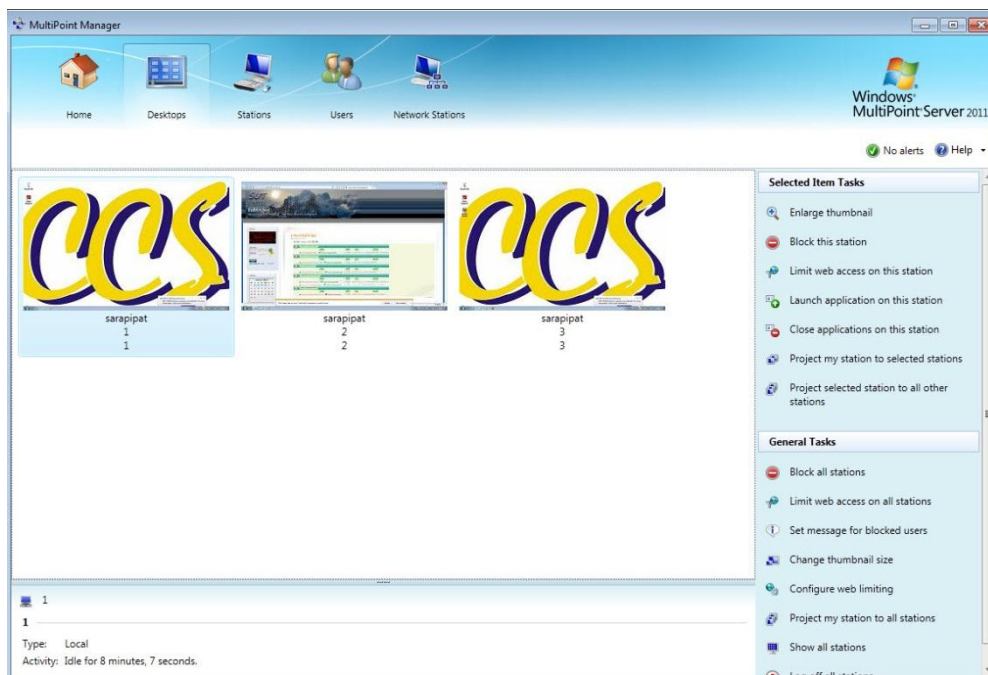
+++หากไม่พร้อมใช้งาน ตรวจสอบระบบไฟฟ้า

ที่จ่ายให้แก่ระบบ+++

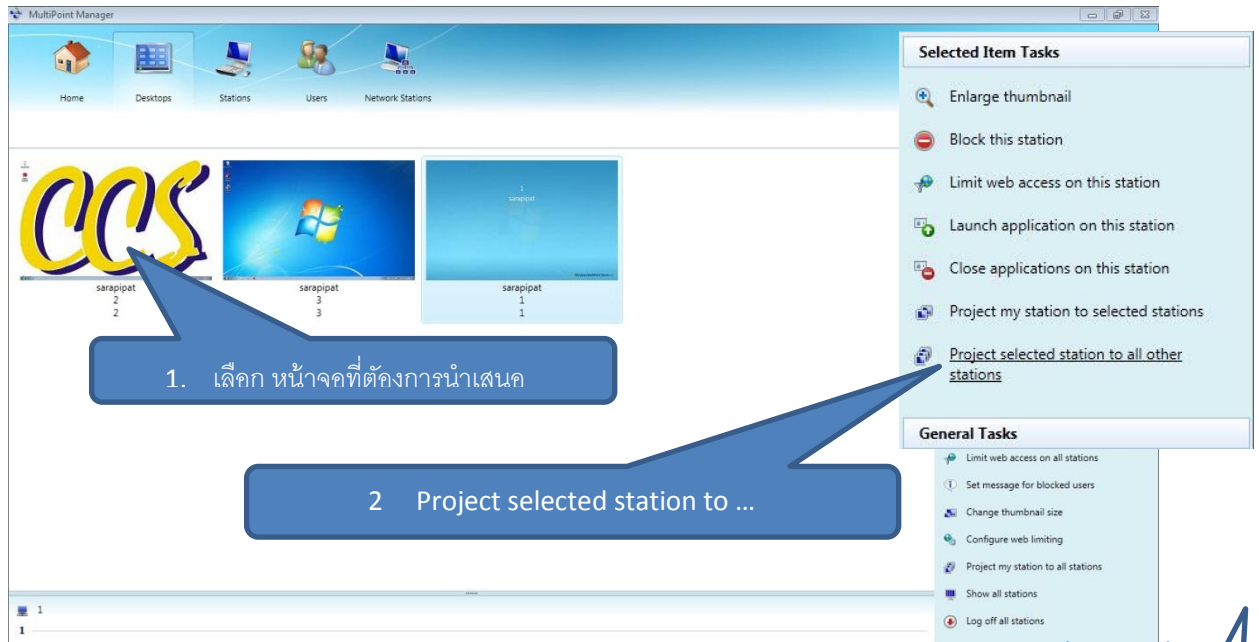
● หน้าจอหลัก พร้อมใช้งาน



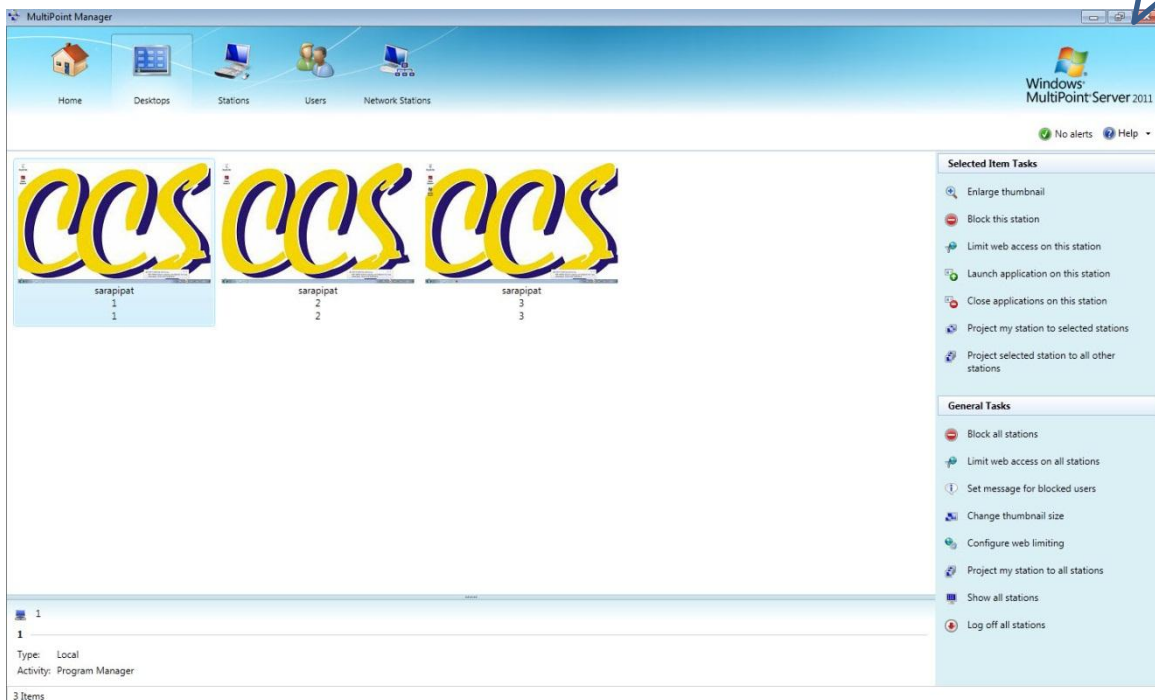
หลังจากนั้น ปรากฏภาพหน้าจอดังนี้



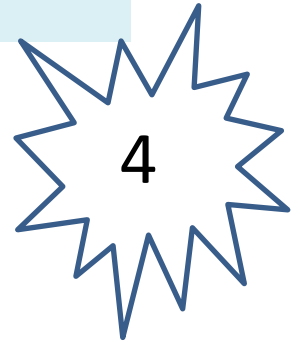
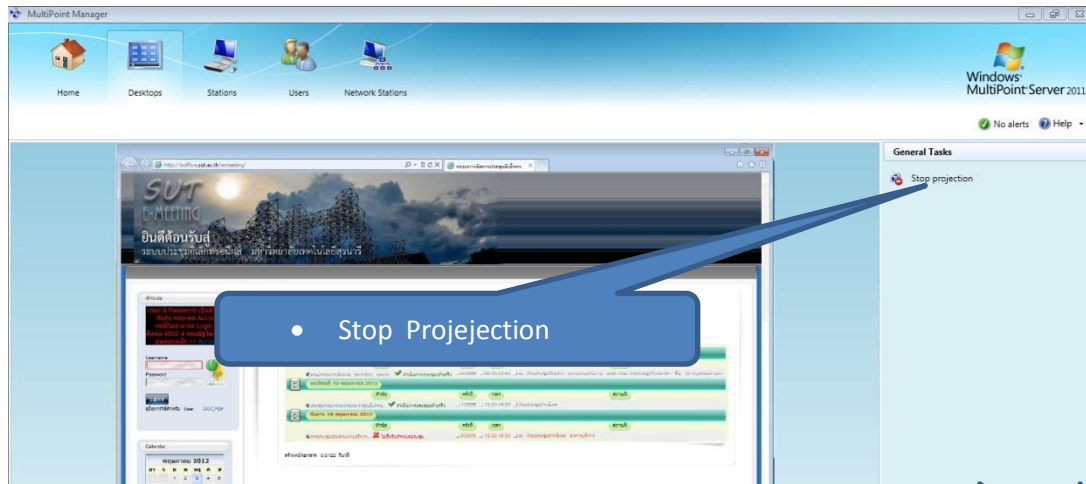
- การให้สิทธิหน้าจอที่ต้องการนำเสนอไปยังทุกเครื่อง



ผลลัพธ์ที่ได้คือ หน้าจอทุกเครื่องเป็นหน้าจอของผู้ได้รับสิทธิ์



- การยกเลิกสิทธิ์ การนำเสนอ



- การเลิกใช้งานจากระบบ

โดยการปิดระบบที่เครื่องแม่ข่าย (Shut down) เท่านั้น
และปิดระบบไฟฟ้าภายในห้องประชุม เป็นอันเสร็จสิ้น