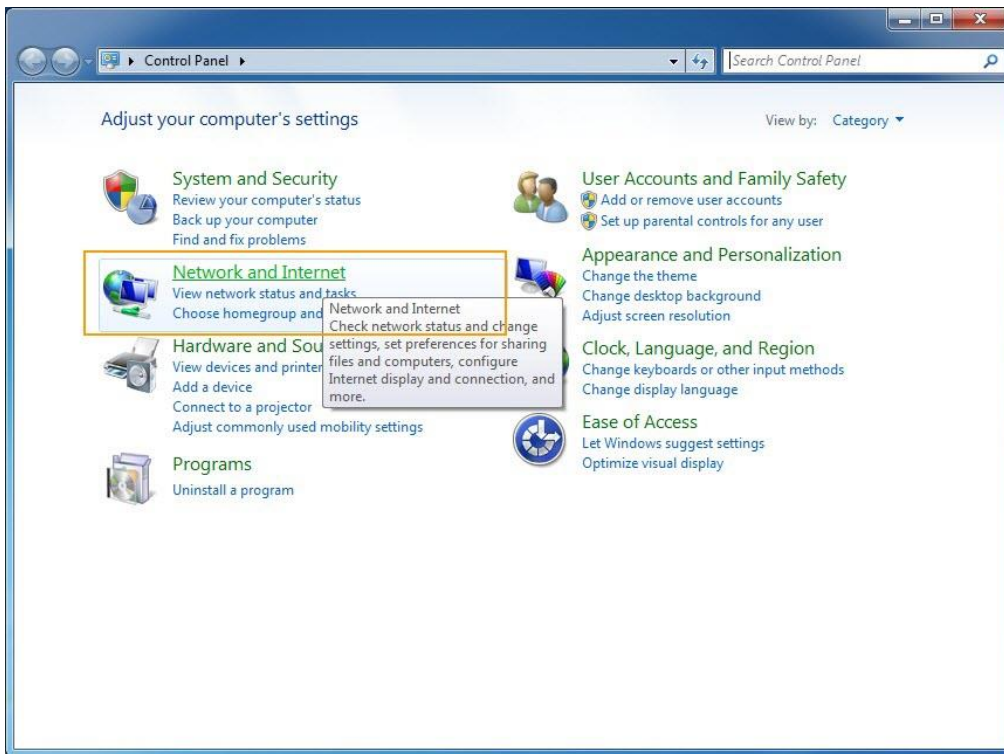
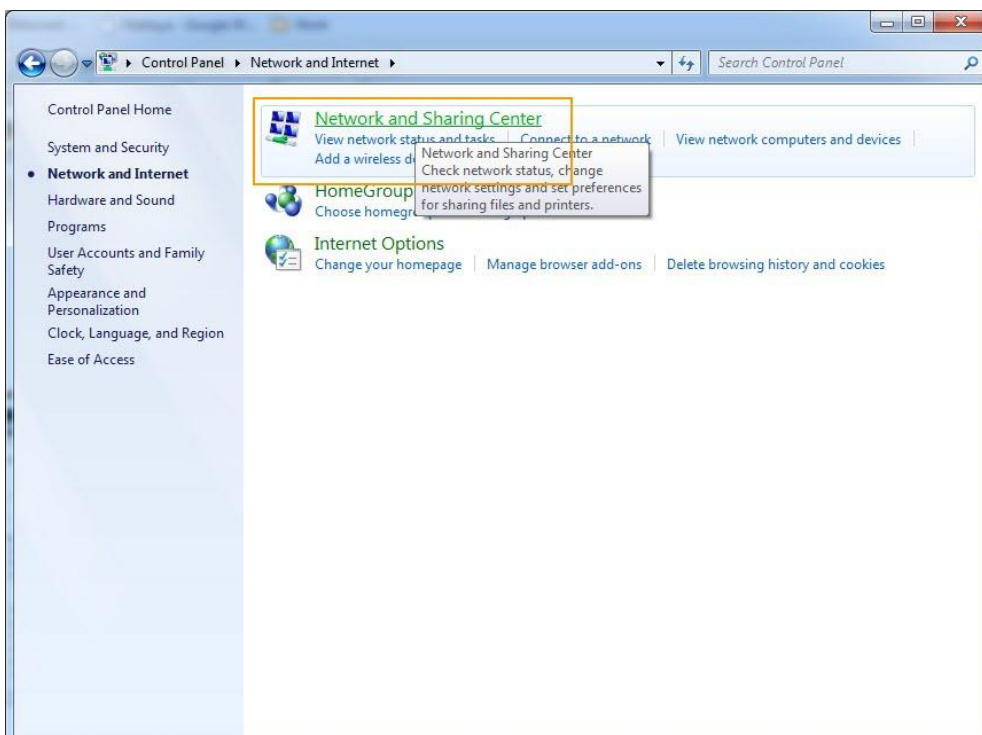


การเชื่อมต่อ @SUT-Wifi สำหรับ Windows 7

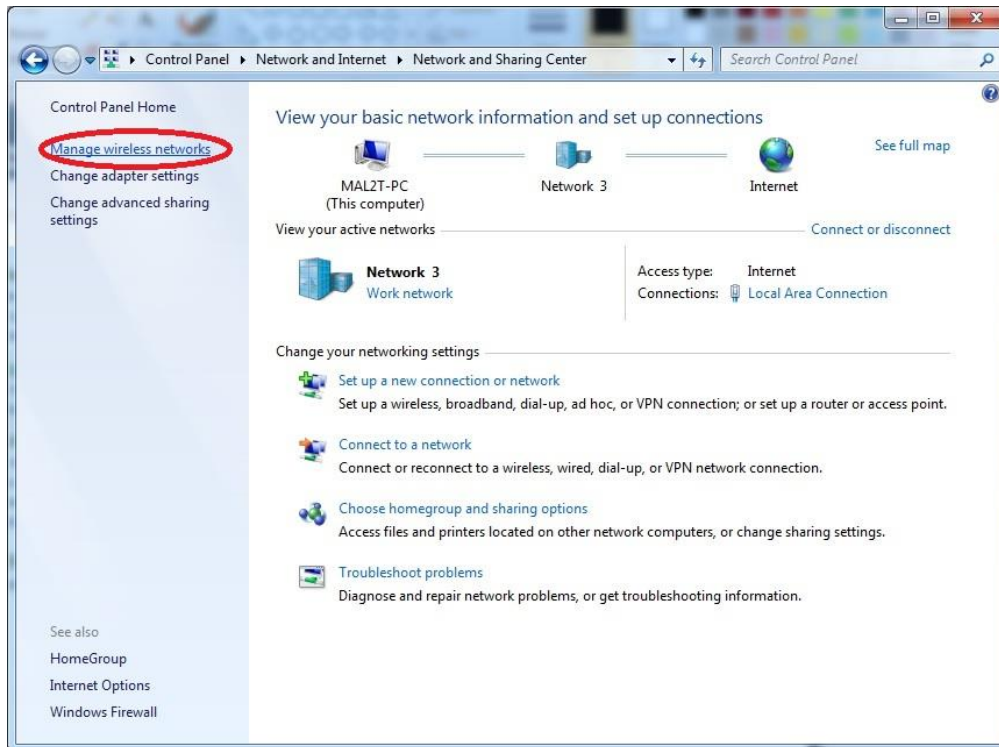
1.ไปที่ "Start menu" -> "Control Panel" -> "Network and Internet"



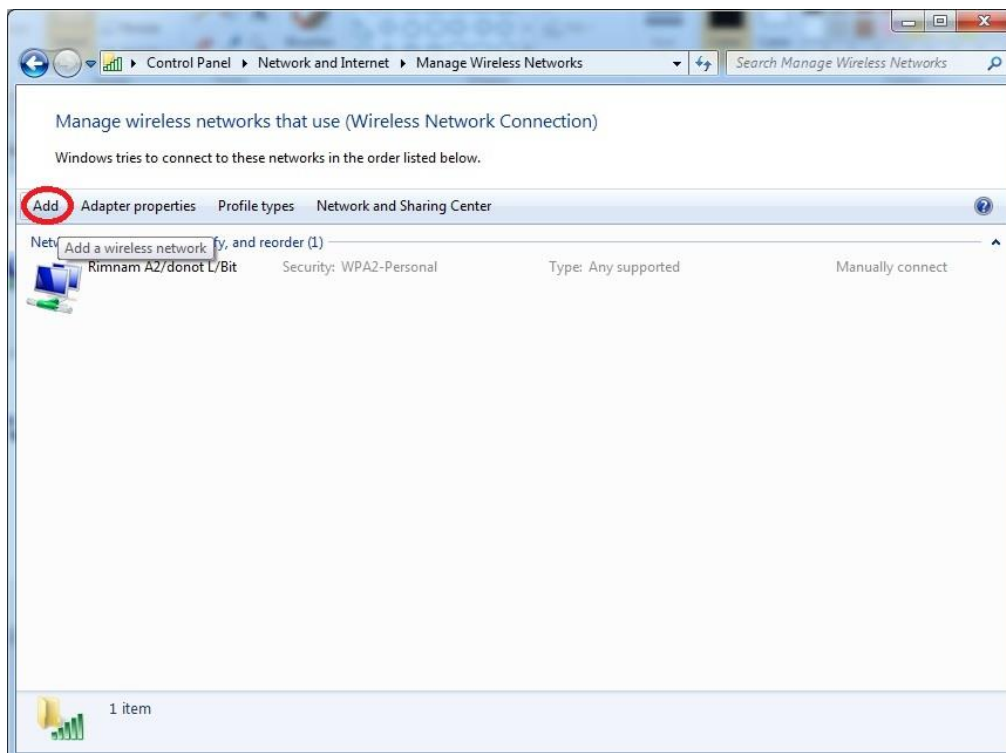
2.กด "Network and Sharing Center"



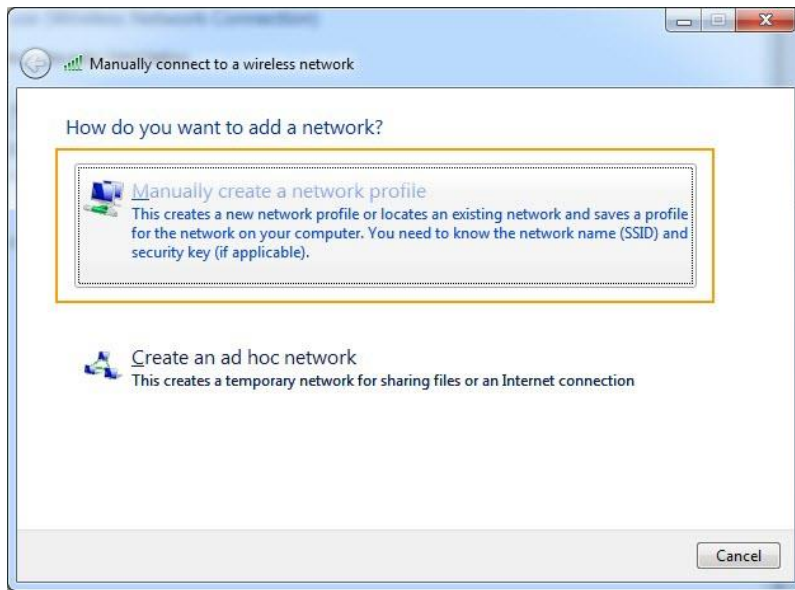
3.ทางด้านซ้ายกด "Manage Wireless Networks"



4.บนหน้าต่าง Manage Wireless Networks กด "Add"



5.กด "Manually create a network profile"



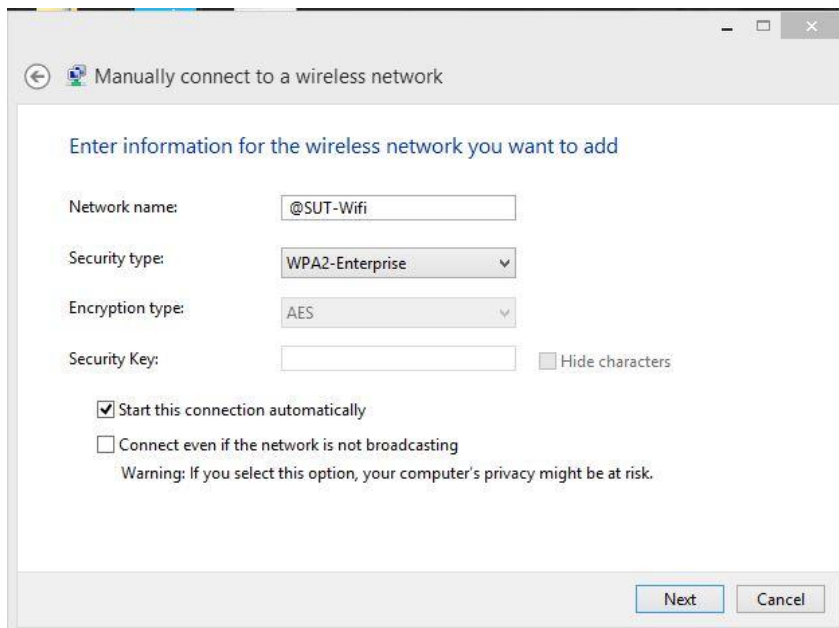
6.บนหน้าต่าง Manually connect to a wireless network ตั้งค่าดังนี้

Network name : @SUT-Wifi

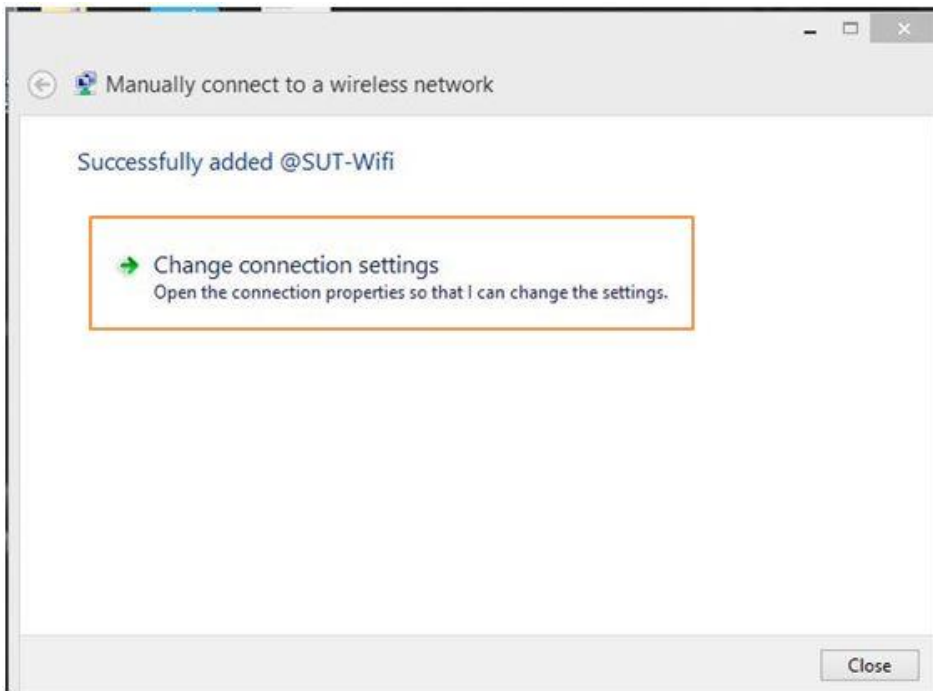
Security type: WPA2-Enterprise

Encryption type: AES

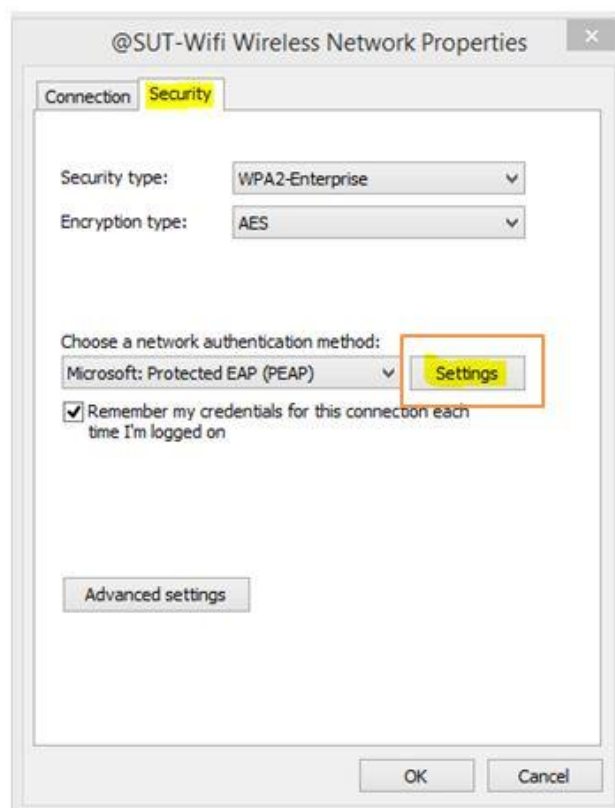
จากนั้นกด "Next"



7.เมื่อปรากฏหน้าต่างดังรูป เลือก "Change connection settings"

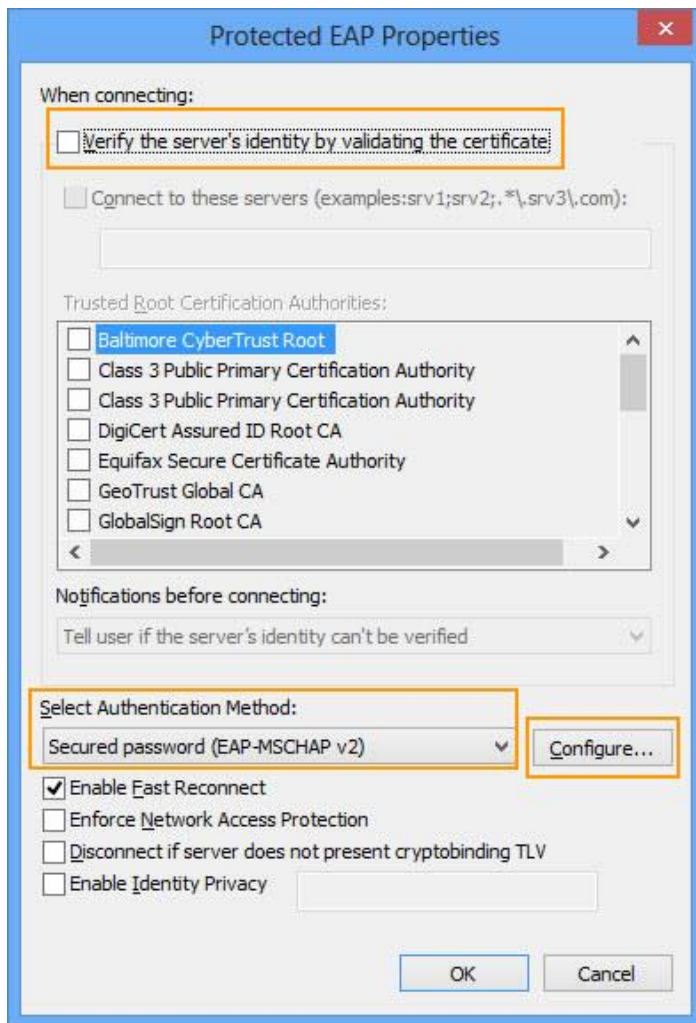


8. บนหน้าต่าง Wireless Network Properties เลือกแท็บ "Security" จากนั้นกด "Settings"



9. บนหน้าต่าง Protected EAP Properties **ไม่เลือก** "Verify the server's identity by validating the certificate"

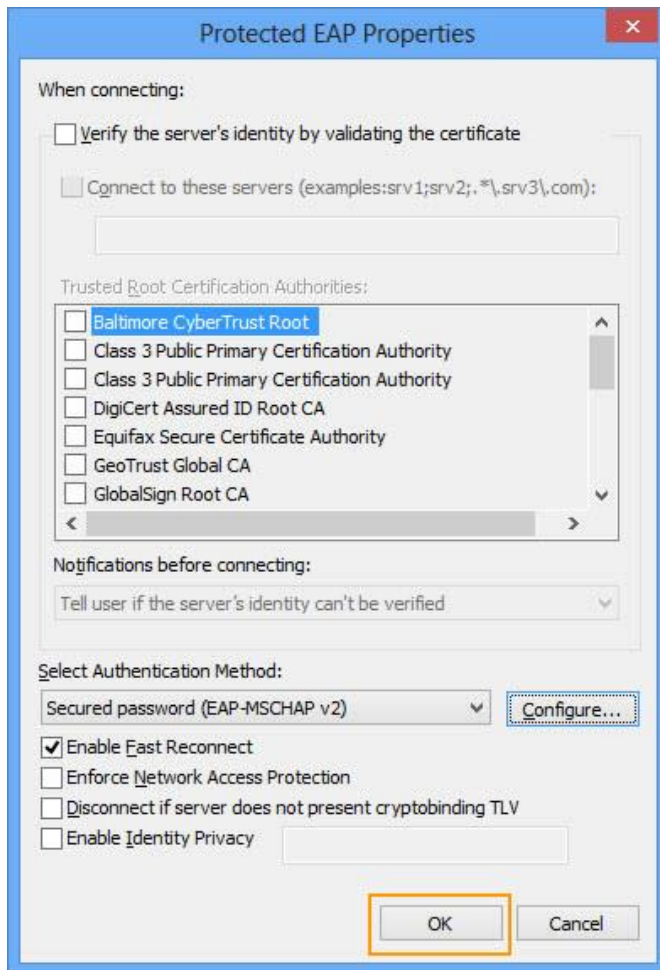
ตั้งค่า "Select Authentication Method:" เป็น Secured password (EAP-MSCHAP v2)
จากนั้นกด "Configure..."



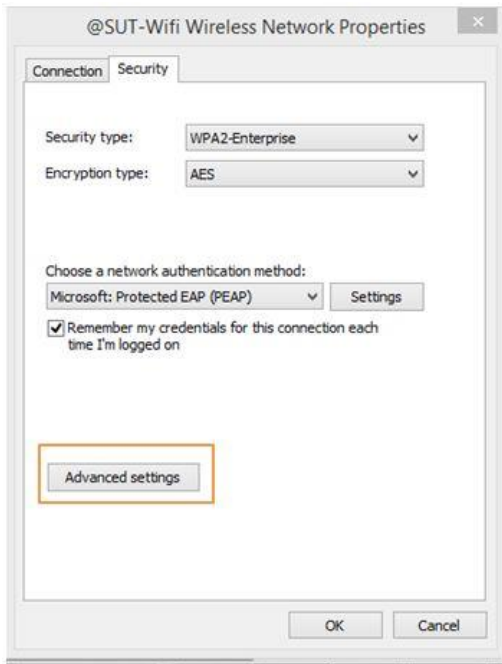
10. บนหน้าต่าง EAP MSCHAPv2 Properties **ไม่เลือก** "Automatically use my Windows logon name and password (and domain if any)" จากนั้นกด "OK"



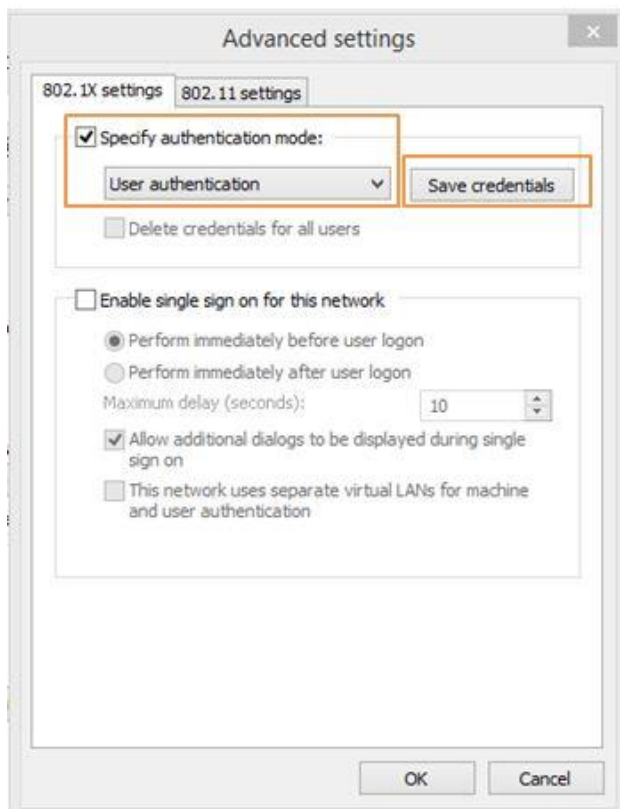
11. บนหน้าต่าง Protected EAP Properties กด "OK"



12. บนหน้าต่าง Wireless Network Properties กด "Advanced settings"



13. ที่แท็บ 802.1X settings ใส่เครื่องหมายถูกหน้า "Specify authentication mode" จากนั้นเลือก "User authentication" จากนั้นกด "Save credentials"

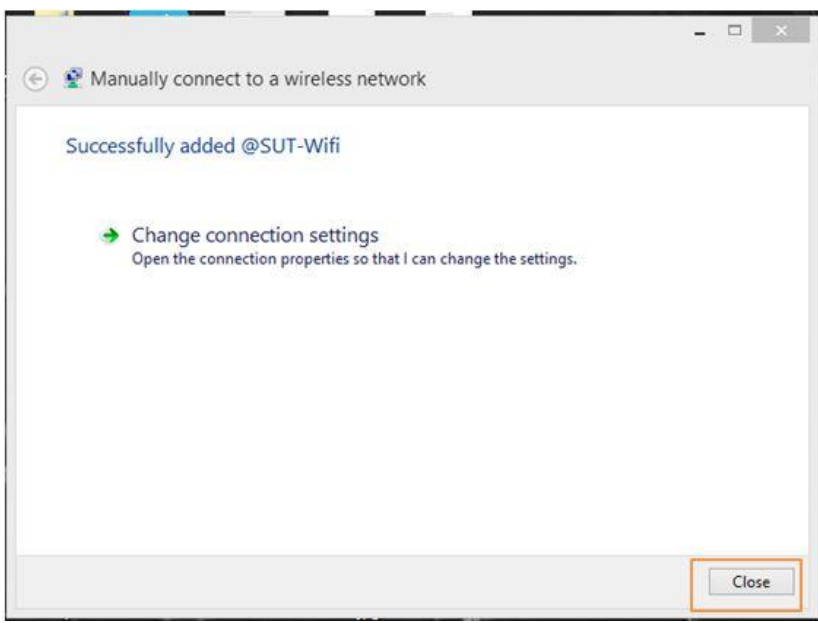
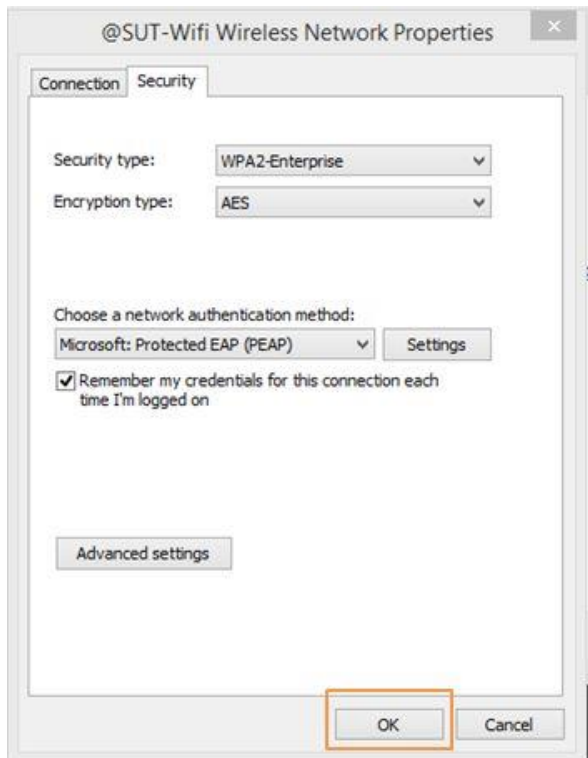
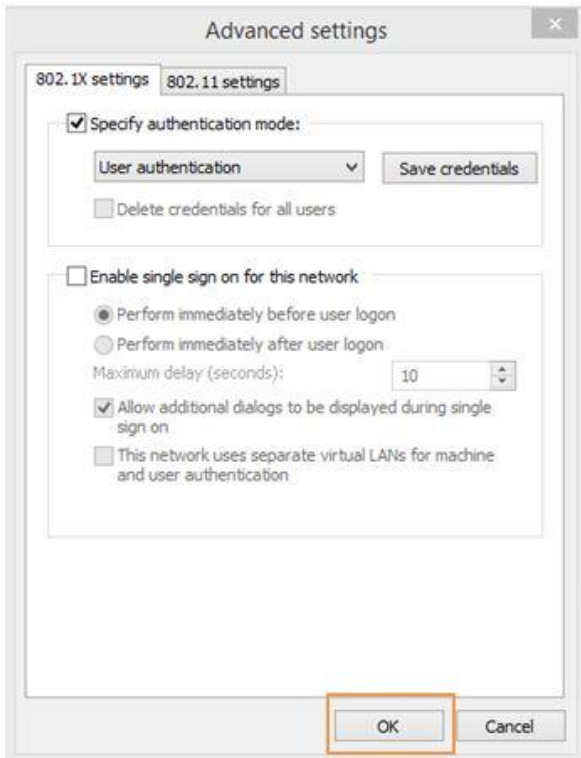


14. บนหน้าต่างต่าง Windows Security ระบุ บัญชีผู้ใช้ Internet Account จากนั้นกด "OK"



กรอก internet account
ของท่าน (รหัสพนักงาน / รหัสสนศ.)

15ที่หน้าต่าง Advanced Settings ให้กดปุ่ม OK หลังจากนั้นกดปุ่ม OK และ Close ตามรูป



16. กดไอคอนการเชื่อมต่อที่ทากส์บาร์



17. หลังจากเชื่อมต่อ @SUT-Wifi สำเร็จแล้ว อุปกรณ์จะทำการเชื่อมต่อไว้ ครั้งต่อไปเมื่ออยู่ในบริเวณที่มีสัญญาณ @SUT-Wifi อุปกรณ์จะทำการเชื่อมต่อโดยอัตโนมัติ

